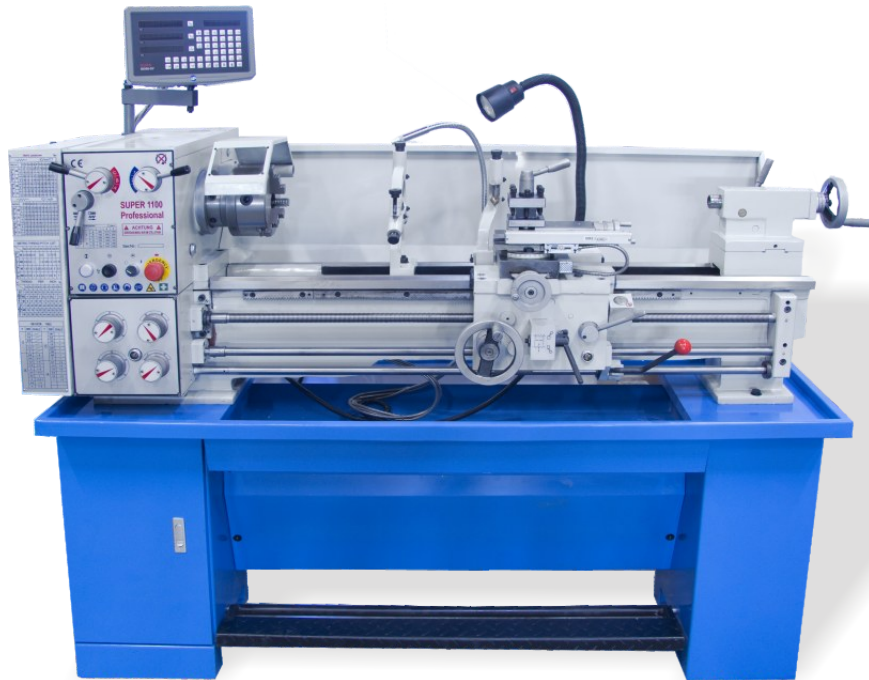


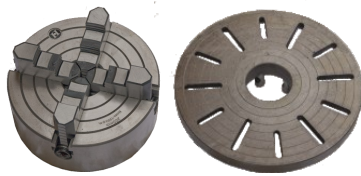
METALLDREHBÄNKE

Die Hans Schreiner Metalldrehbank MDB-S1100 ist ausgestattet mit einem Präzisions-Vollgetriebe, einer Leit-, Zug- und Schaltspindel. Das Bett und die Getriebezahnräder sind aus gehärtetem und geschliffenem Spezialstahl. Die Hauptspindel, die Kegelrollenlager und die Keilleisten vom Plan/Oberschlitten sind nachjustierbar. Die Camlockaufnahme C4 und der drehbare Oberschlitten sind Attribute dieser Drehbank. Die Reitstockverstellung +/- 5 mm zum Kegeldrehen, eine hohe Zerspanleistung mit Spantiefe bis 3mm, sowie die optionale Dreiachs-Digitalanzeige machen diese Maschine zum Alleskönner. Die Ausführung MDB-S1100K ist vollständig ausgestattet mit einer Fußbremse, Kühlmittelanlage und ausziehbarer Spänwanne.



Standardausrüstung:
 Untergestell
 Halogenlampe
 3-Backenamerikaner 160 mm
 4-Backenamerikaner 200 mm
 Planscheibe 250mm
 2 Lünetten Kühlmittelanlage

Option:
 Digitalanzeige



im Lieferumfang enthalten



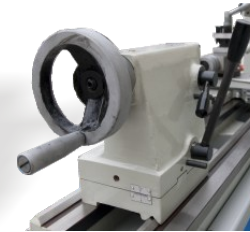
Werkzeugschlitten

Spindelbohrung 38mm

Spitzenhöhe 165mm



Steuereinheit



Reitstock



Lünette

| | | MDB-S1100 | MDB-S1100K |
|---------------------------------|-------------|--------------|--------------|
| Stromspannung | V | 400 | 400 |
| Motorabgabeleistung S6 | kW | 2 | 2 |
| Motorabgabeleistung S1 | kW | 1,5 | 1,5 |
| Geschwindigkeiten | U/min | 18, 65-1870 | 18, 65-1870 |
| Leitspindel | ja/nein | ja | ja |
| Zugspindel | ja/nein | ja | ja |
| Schaltspindel | ja/nein | ja | ja |
| Werkzeugaufnahme | Typ | Camlock C4 | Camlock C4 |
| Werkzeugschnellspannaufnahme | | Option | Option |
| gehärtetes Bett | ja/nein | ja | ja |
| herausnehmbares Bett | ja/nein | ja | ja |
| Hohlspindelbohrung | mm | 38 | 38 |
| Spitzenweite | mm | 1100 | 1100 |
| Spitzenhöhe | mm | 165 | 165 |
| Spindelkonus | MK | 5 | 5 |
| Aufnahmekonus Reitstock | MK | 3 | 3 |
| Reitstockverst. zum Kegeldrehen | mm | +/- 5mm | +/- 5mm |
| Oberschlitten drehbar | ja/nein | ja | ja |
| Spritzschutz | ja/nein | ja | ja |
| Spänwanne ausziehbar | ja/nein | Option | ja |
| Kühlmittelanlage | ja/nein | Option | ja |
| Fußbremse | ja/nein | Option | ja |
| Abmessungen | Länge mm | 1740 | 1740 |
| | Breite mm | 700 | 700 |
| | Höhe mm | 1350 | 1350 |
| Verpackungsmaße | Länge mm | 1860/740/740 | 1860/740/740 |
| | Breite mm | 750/420/420 | 750/420/420 |
| | Höhe mm | 740/370/370 | 740/370/370 |
| Gewicht | kg | 510 | 535 |
| Notausschalter | ja/nein | ja | ja |
| Untergestell | ja/nein | ja | ja |
| 3-Backenamerikaner | mm | 160 | 160 |
| 4-Backenamerikaner | ja/nein | 200 | 200 |
| Lünetten | ja/nein | ja | ja |
| Planscheibe | ja/nein | 250 | 250 |
| Digitalanzeige | option/nein | Option | Option |
| Halogenlampe | ja/nein | ja | ja |

www.hans-schreiner.at

Holzprofi Pichlmann GmbH * Watzing 2 * A-4661 Roitham
 Tel.: +43 (0) 76135600 * pichlmann@holzprofi.com